

I. 什麼是哮喘病？

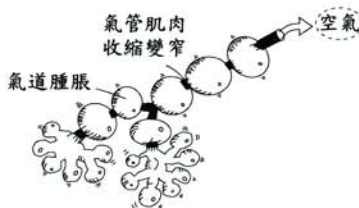
哮喘病是一種慢性呼吸系統疾病。症狀輕重因人而異。有些患者發作不多，症狀輕微。而另有些患者，發作頻密且嚴重，甚則有生命危險。當哮喘患者接觸到某些誘發因素時，這些誘發因素致使其支氣管肌肉收縮，管壁發炎腫脹，痰涎增多。過多痰涎會阻塞變窄的氣管，導致呼吸格外困難。

哮喘發作的主要症狀：

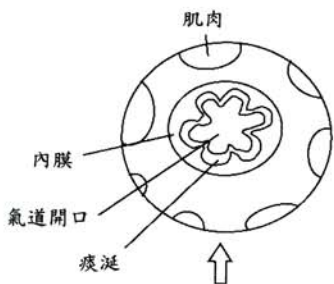
- 喘鳴音
- 氣促
- 胸口有窒息感
- 持續性咳嗽
- 痰涎增多



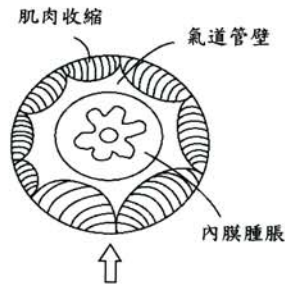
正常時的氣道



哮喘發作時的氣道



正常呼吸時的支氣管道



哮喘發作時的支氣管道